




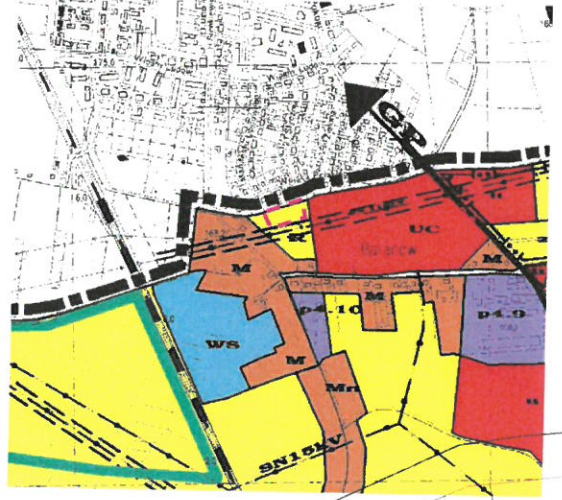


OZNACZENIA

-  granice obszaru objętego planem miejscowym
-  linie rozgraniczające tereny o różnym przeznaczeniu lub różnych zasadach zagospodarowania
-  linia zabudowy nieprzekraczalna
-  tereny rolnicze z dopuszczeniem zabudowy zagrodowej

Wrys ze studium uwarunkowań i kierunków zagospodarowania przestrzennego gminy Baranów


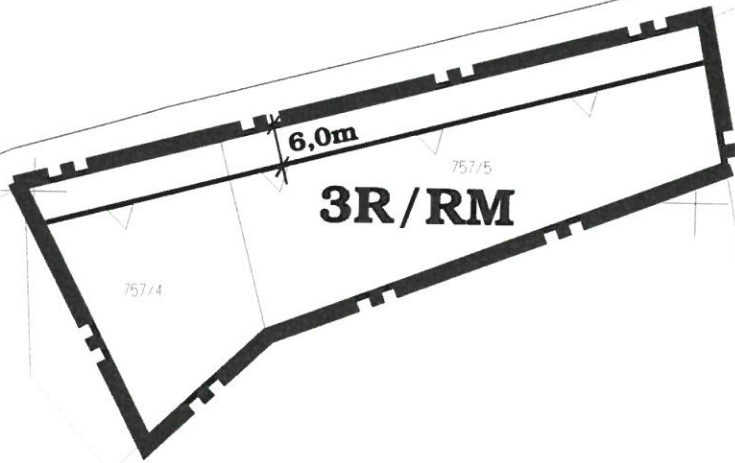
-  granica obszaru objętego projektem zmiany planu miejscowego



Zmiana miejscowego planu zagospodarowania przestrzennego wsi sołeckiej Baranów

ZAŁĄCZNIK NR 4 do Uchwały Nr.....
Rady Gminy Baranów z dnia..... 2016 r.

RYSUNEK PLANU SKALA 1:1000

Załącznik nr 4
do Uchwały Nr XXXVI/194/2016
Rady Gminy w Baranowie
z dnia 29.12.2016r.



PRZEWODNICZĄCY
RADY GMINY

Marian Kremer