

## ZARZĄDZENIE NR 84/2023

### WÓJTA GMINY BARANÓW

z dnia 15 listopada 2023 roku

#### w sprawie przeprowadzenia konsultacji społecznych dotyczących wyrażenia opinii na temat proponowanych nazw ulic w miejscowości Mroczeń

Na podstawie § 1 ust. 3 Uchwały nr XXVII/223/2021 Rady Gminy Baranów z dnia 14 września 2021 roku w sprawie ustalenia zasad i trybu przeprowadzania konsultacji społecznych na terenie Gminy Baranów (Dz. Urz. Woj. Wielkopolskiego z 2021 r. poz. 7029), zarządzam, co następuje:

**§1.** 1. Zarządza się przeprowadzenie konsultacji społecznych w sprawie wyrażenia opinii mieszkańców na temat proponowanych nazw ulic w miejscowości Mroczeń:

- 1) drodze krajowej położonej na działkach o nr ewid. 357, 395, 589, 152, 719, 241, 873 obręb geodezyjny Mroczeń (szkic sytuacyjny stanowi załącznik nr 1 do niniejszego Zarządzenia),
- 2) drodze gminnej położonej na działce o nr ewid. 717, obręb Mroczeń (szkic sytuacyjny stanowi załącznik nr 2 do niniejszego Zarządzenia),
- 3) drodze gminnej położonej na części działki o nr ewid. 997, obręb Mroczeń (szkic sytuacyjny stanowi załącznik nr 3 do niniejszego Zarządzenia),
- 4) drodze gminnej położonej na części działki o nr ewid. 997, obręb Mroczeń (szkic sytuacyjny stanowi załącznik nr 4 do niniejszego Zarządzenia),
- 5) drodze gminnej położonej na części działki o nr ewid. 997, obręb Mroczeń (szkic sytuacyjny stanowi załącznik nr 5 do niniejszego Zarządzenia)
- 6) drodze gminnej położonej na działce o nr ewid. 712, obręb Mroczeń (szkic sytuacyjny stanowi załącznik nr 6 do niniejszego Zarządzenia),
- 7) drodze gminnej położonej na działce o nr ewid. 718, obręb Mroczeń (szkic sytuacyjny stanowi załącznik nr 7 do niniejszego Zarządzenia),
- 8) drodze gminnej położonej na działce o nr ewid. 716, obręb Mroczeń (szkic sytuacyjny stanowi załącznik nr 8 do niniejszego Zarządzenia),
- 9) drodze gminnej położonej na działce o nr ewid. 715, obręb Mroczeń (szkic sytuacyjny stanowi załącznik nr 9 do niniejszego Zarządzenia),
- 10) drodze gminnej położonej na działce o nr ewid. 714, obręb Mroczeń (szkic sytuacyjny stanowi załącznik nr 10 do niniejszego Zarządzenia),
- 11) drodze położonej na działkach o nr ewid. 720, 722, obręb Mroczeń (szkic sytuacyjny stanowi załącznik nr 11 do niniejszego Zarządzenia),
- 12) drodze gminnej położonej na działkach o nr ewid. 721 oraz części działki nr 302, obręb Mroczeń (szkic sytuacyjny stanowi załącznik nr 12 do niniejszego Zarządzenia),
- 13) drodze gminnej położonej na działce o nr ewid. 204, obręb Mroczeń (szkic sytuacyjny stanowi załącznik nr 13 do niniejszego Zarządzenia),
- 14) drodze gminnej położonej na części działki nr 302, obręb Mroczeń (szkic sytuacyjny stanowi załącznik nr 14 do niniejszego Zarządzenia),

- 15) drodze gminnej położonej na działce nr 300, obręb Mroczeń (szkic sytuacyjny stanowi załącznik nr 15 do niniejszego Zarządzenia),
- 16) drodze położonej na działce nr 794, obręb Mroczeń (szkic sytuacyjny stanowi załącznik nr 16 do niniejszego Zarządzenia),
- 17) drodze położonej na działce nr 758/1, obręb Mroczeń (szkic sytuacyjny stanowi załącznik nr 17 do niniejszego Zarządzenia),
- 18) drodze położonej na działce nr 5055/3, obręb Mroczeń (szkic sytuacyjny stanowi załącznik nr 18 do niniejszego Zarządzenia),
- 19) drodze gminnej położonej na działce nr 841, obręb Mroczeń (szkic sytuacyjny stanowi załącznik nr 19 do niniejszego Zarządzenia),
- 20) drodze położonej na działkach o nr 329/1, 330/1, 358/2, obręb Mroczeń (szkic sytuacyjny stanowi załącznik nr 20 do Zarządzenia).
- 21) drodze położonej na działce nr 792, obręb Mroczeń (szkic sytuacyjny stanowi załącznik nr 21 do Zarządzenia).

**2.** Przedmiotem konsultacji społecznych jest zebranie opinii w sprawie nadania proponowanych nazw ulic dla dróg o których mowa w §1.

**3.** Zakres terytorialny konsultacji społecznych obejmuje miejscowość Mroczeń.

**4.** Uprawnionymi do wzięcia udziału w konsultacjach społecznych są mieszkańcy miejscowości Mroczeń oraz inne zainteresowane podmioty (realizujące swoje zadania na danym terenie).

**§2.** 1. Konsultacje społeczne zostaną przeprowadzone w okresie od dnia 23 listopada 2023 roku do dnia 7 grudnia 2023 roku.

2. Konsultacje odbędą się w formie elektronicznej i pisemnej.

3. Ankieta konsultacyjna dostępna do pobrania:

- 1) na stronie Biuletynu Informacji Publicznej Urzędu Gminy Baranów,
- 2) w siedzibie Urzędu Gminy Baranów, Rynek 21, 63-604 Baranów, pok. 32.

4. Ankieta konsultacyjna stanowi Załącznik nr 22 do niniejszego Zarządzenia.

**§4.** Zarządzenie i ogłoszenie o przeprowadzeniu konsultacji zostanie opublikowane na tablicy informacyjnej Urzędu Gminy, tablicach informacyjnych sołectwa Mroczeń, stronie Biuletynu Informacji Publicznej Gminy Baranów.

**§5.** O wynikach konsultacji Wójt poinformuje na stronie Biuletynu Informacji Publicznej Gminy Baranów oraz tablicach informacyjnych sołectwa Mroczeń, w terminie 21 dni od daty ich zakończenia.

**§6.** Wykonanie zarządzenia powierza się Wójtowi Gminy Baranów.

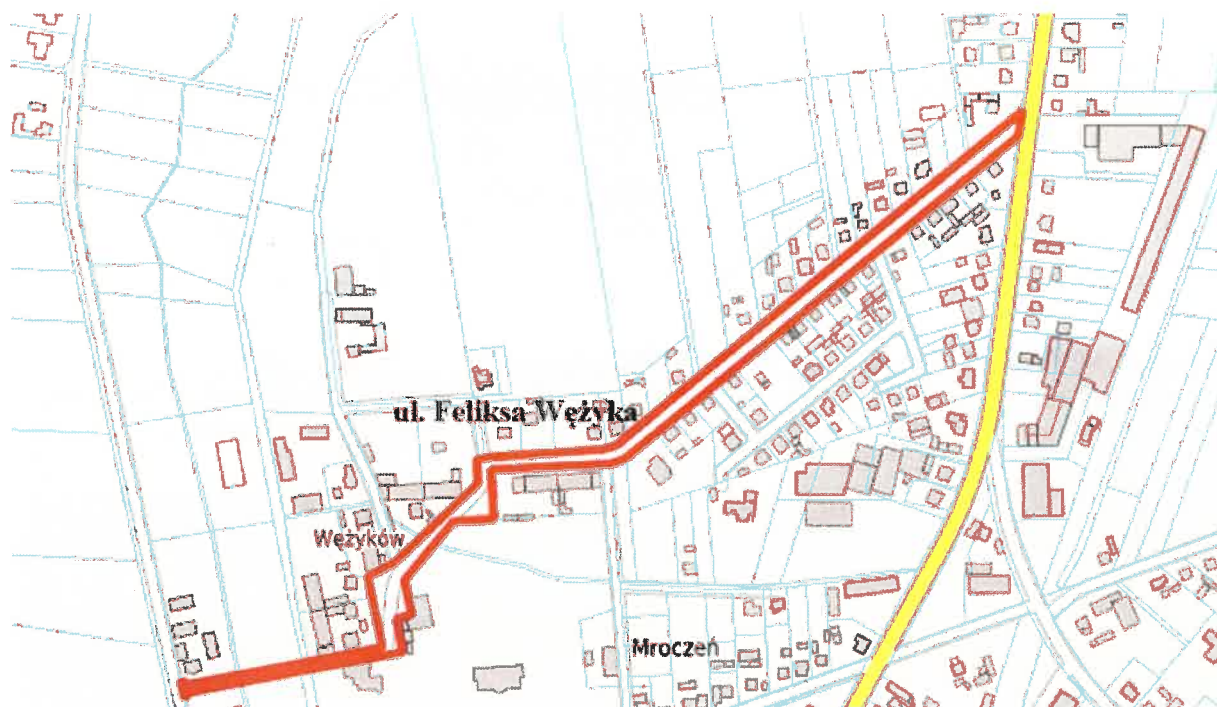
**§7.** Zarządzenie wchodzi w życie z dniem podjęcia.

**WÓJT**  
  
Bogumiła Lewandowska-Siwiek

Załącznik nr 1 do Zarządzenia  
Nr 84/2023  
Wójta Gminy Baranów  
z dnia 15 listopada 2023 roku



Załącznik nr 2 do Zarządzenia  
Nr 84/2023  
Wójta Gminy Baranów  
z dnia 15 listopada 2023 roku



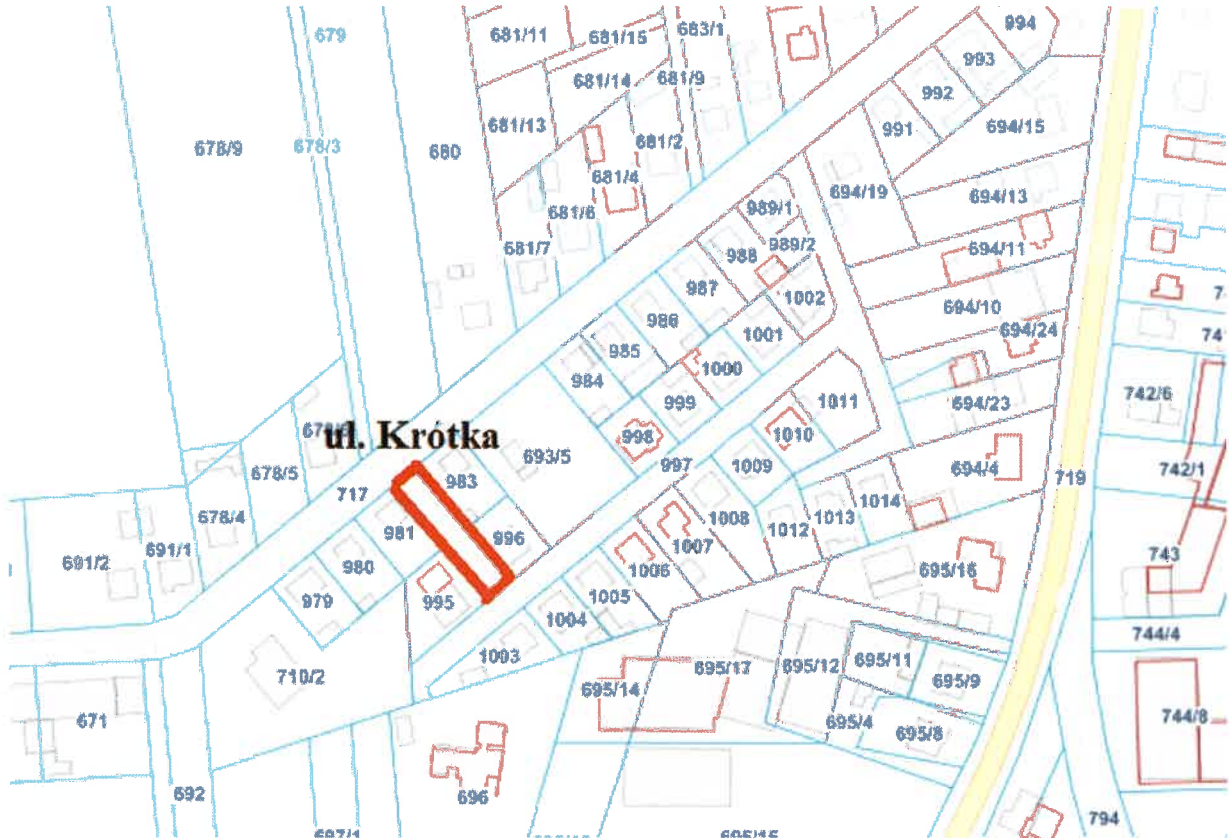
Załącznik nr 3 do Zarządzenia  
Nr 84/2023  
Wójta Gminy Baranów  
z dnia 15 listopada 2023 roku







Załącznik nr 5 do Zarządzenia  
Nr 84/2023  
Wójta Gminy Baranów  
z dnia 15 listopada 2023 roku



Załącznik nr 6 do Zarządzenia  
Nr 84/2023  
Wójta Gminy Baranów  
z dnia 15 listopada 2023 roku

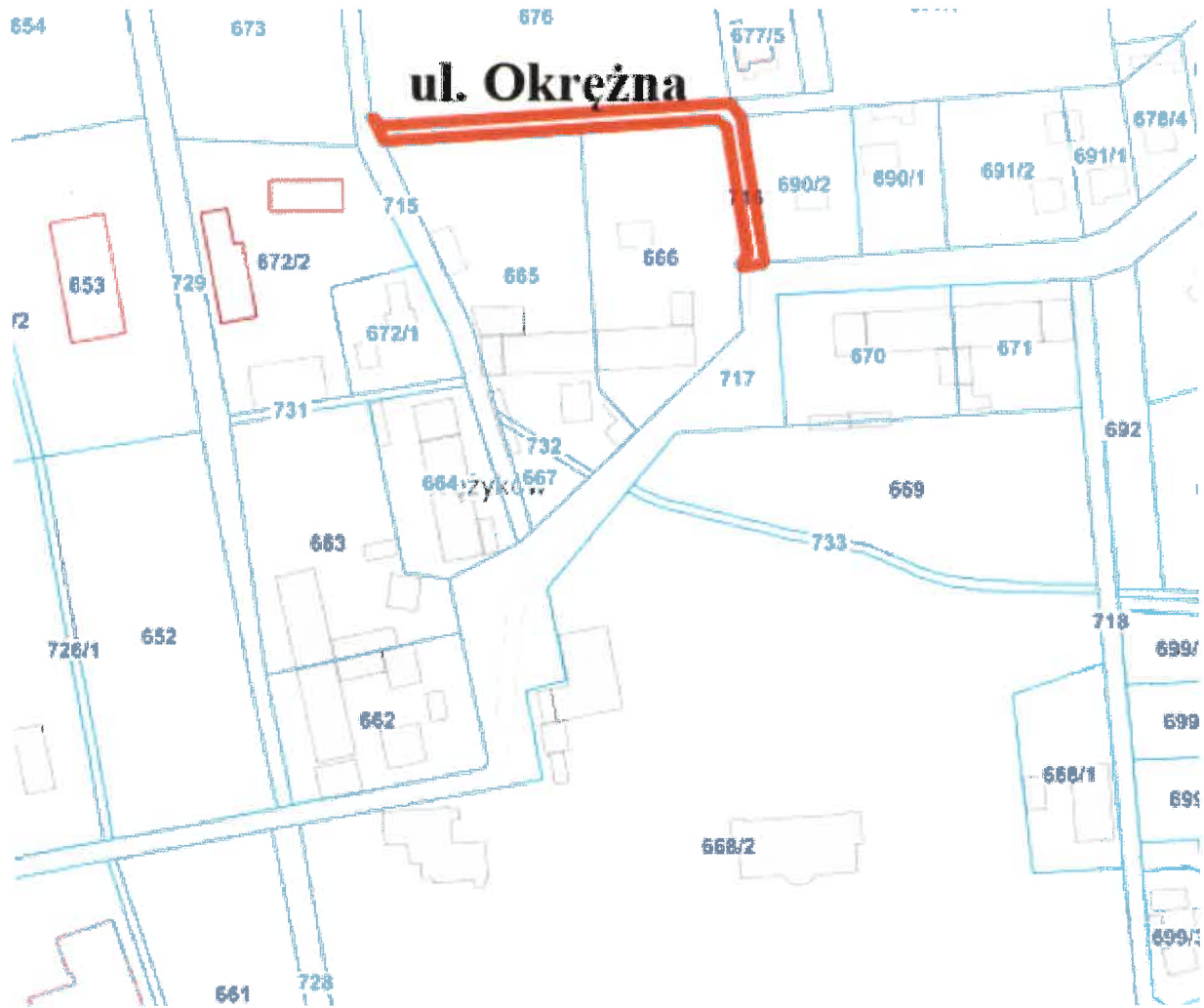




Załącznik nr 7 do Zarządzenia  
Nr 84/2023  
Wójta Gminy Baranów  
z dnia 15 listopada 2023 roku



Załącznik nr 8 do Zarządzenia  
Nr 84/2023  
Wójta Gminy Baranów  
z dnia 15 listopada 2023 roku



Załącznik nr 9 do Zarządzenia  
Nr 84/2023  
Wójta Gminy Baranów  
z dnia 15 listopada 2023 roku



Załącznik nr 10 do Zarządzenia  
Nr 84/2023  
Wójta Gminy Baranów  
z dnia 15 listopada 2023 roku



Załącznik nr 11 do Zarządzenia  
Nr 84/2023  
Wójta Gminy Baranów  
z dnia 15 listopada 2023 roku

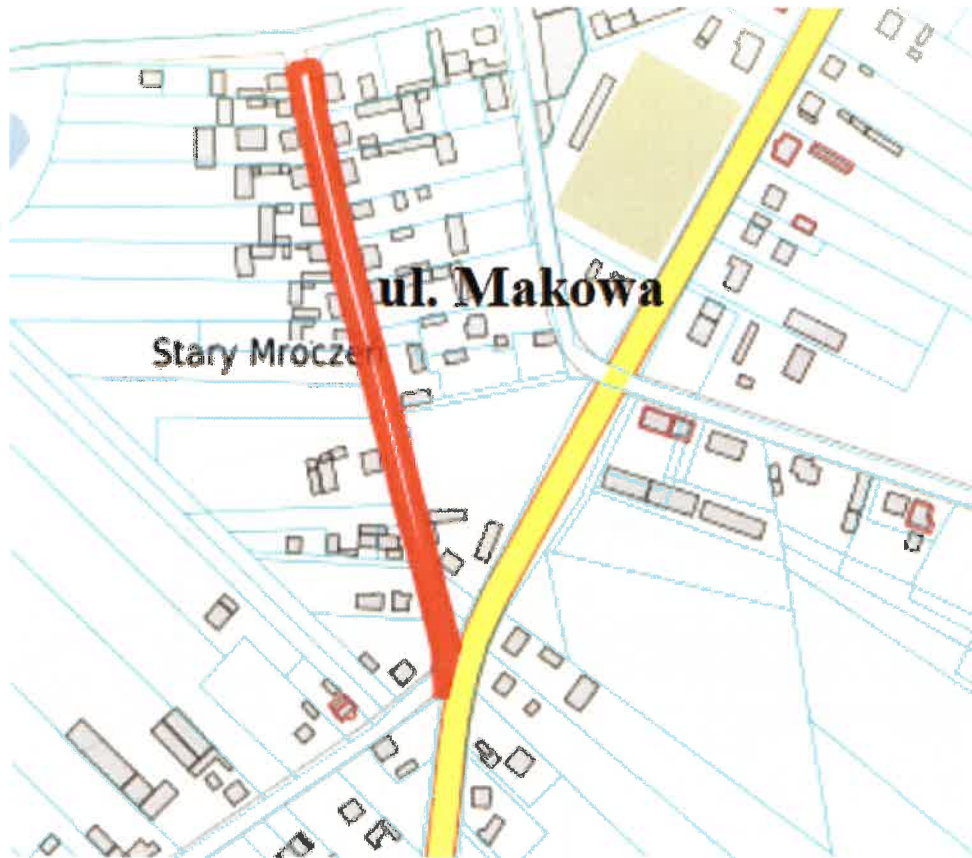




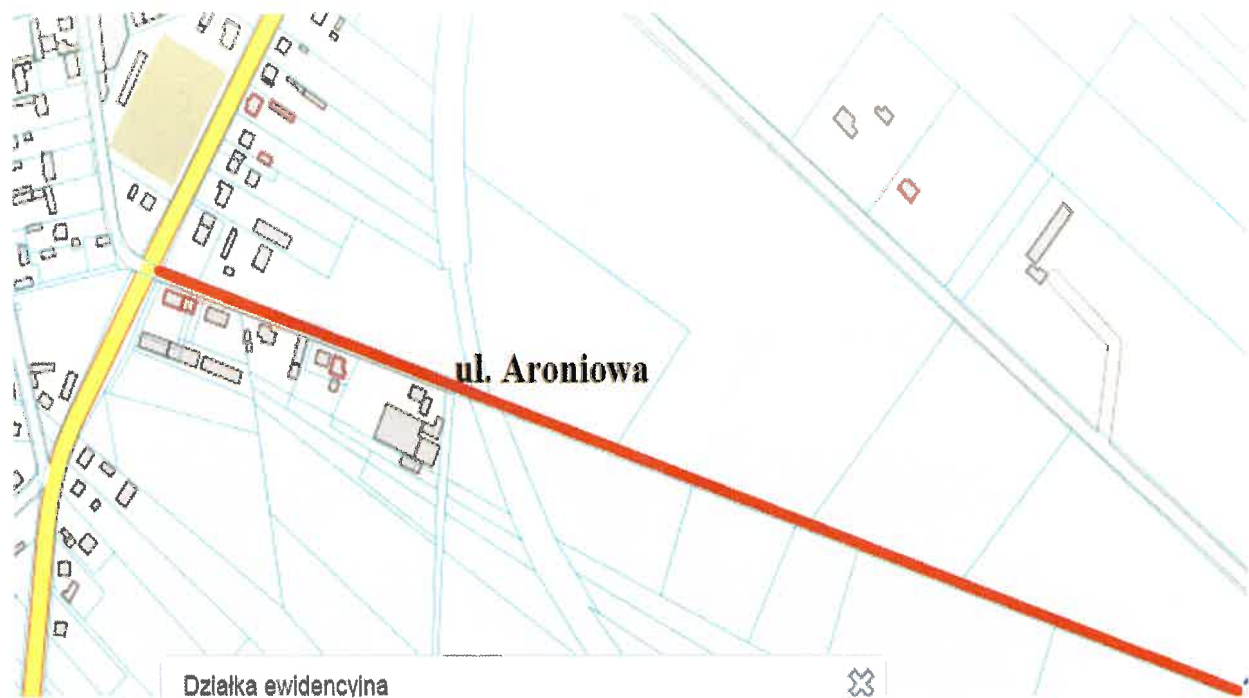
Załącznik nr 12 do Zarządzenia  
Nr 84/2023  
Wójta Gminy Baranów  
z dnia 15 listopada 2023 roku



Załącznik nr 13 do Zarządzenia  
Nr 84/2023  
Wójta Gminy Baranów  
z dnia 15 listopada 2023 roku



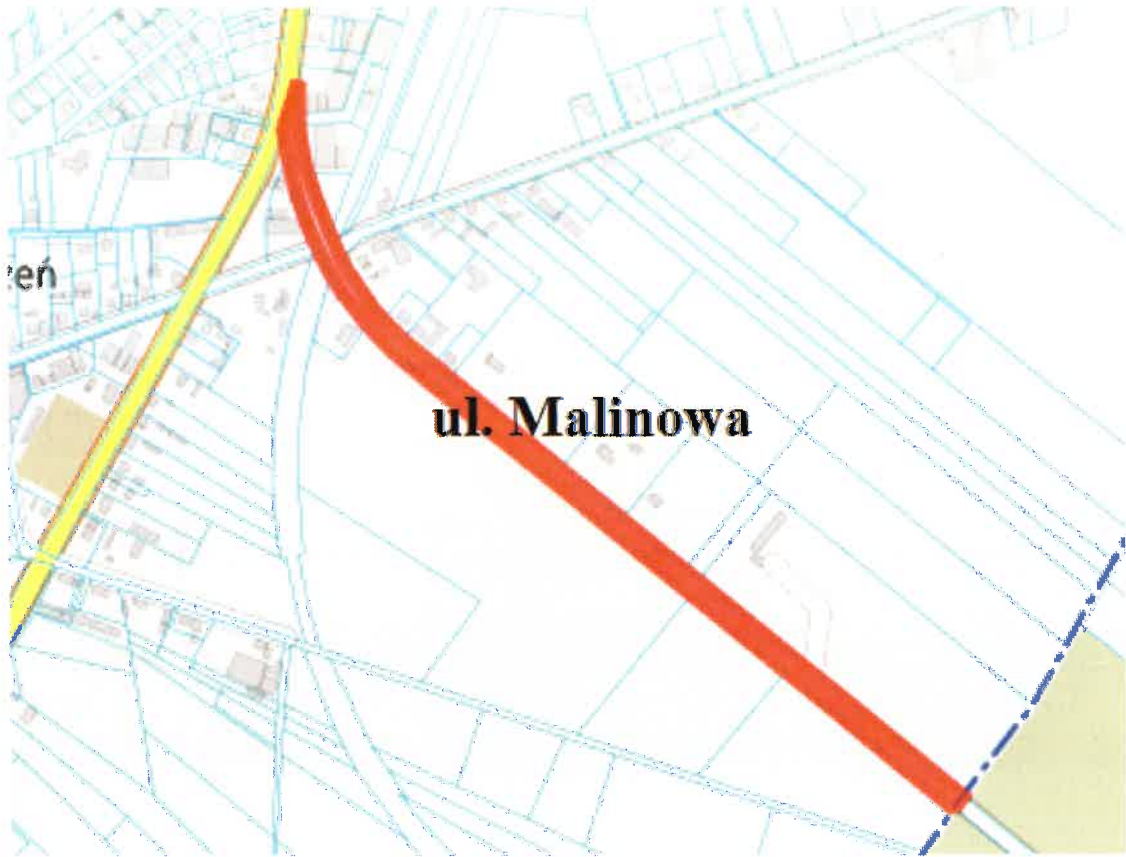
Załącznik nr 14 do Zarządzenia  
Nr 84/2023  
Wójta Gminy Baranów  
z dnia 15 listopada 2023 roku



Załącznik nr 15 do Zarządzenia  
Nr 84/2023  
Wójta Gminy Baranów  
z dnia 15 listopada 2023 roku

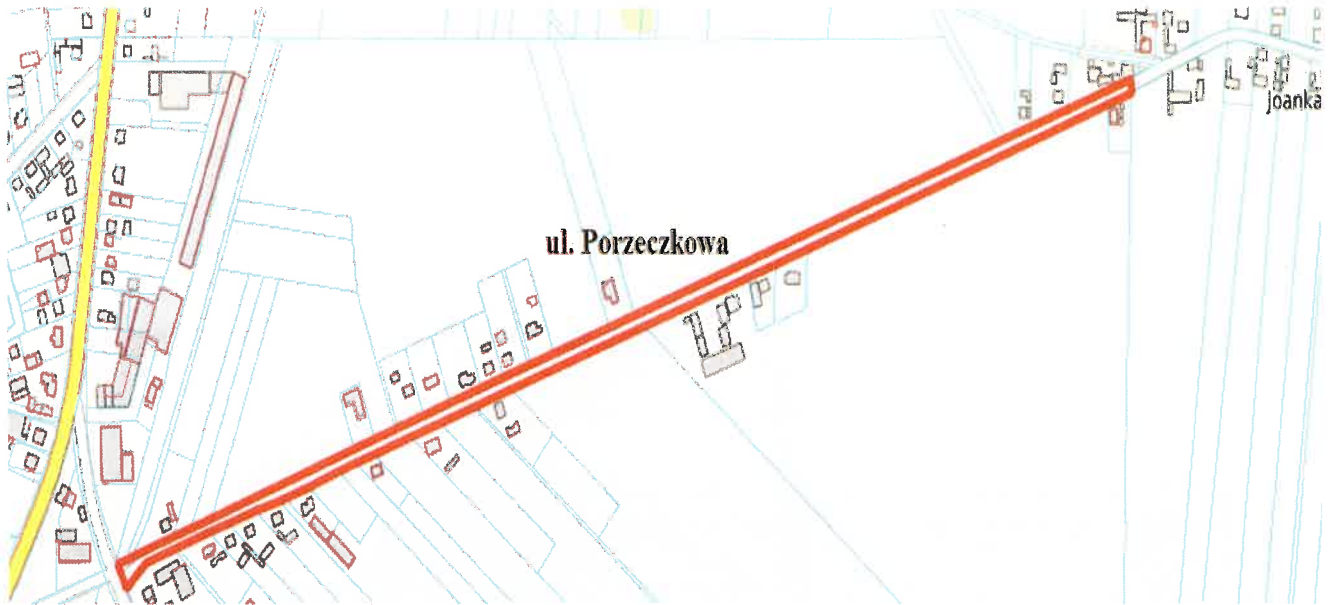


Załącznik nr 16 do Zarządzenia  
Nr 84/2023  
Wójta Gminy Baranów  
z dnia 15 listopada 2023 roku





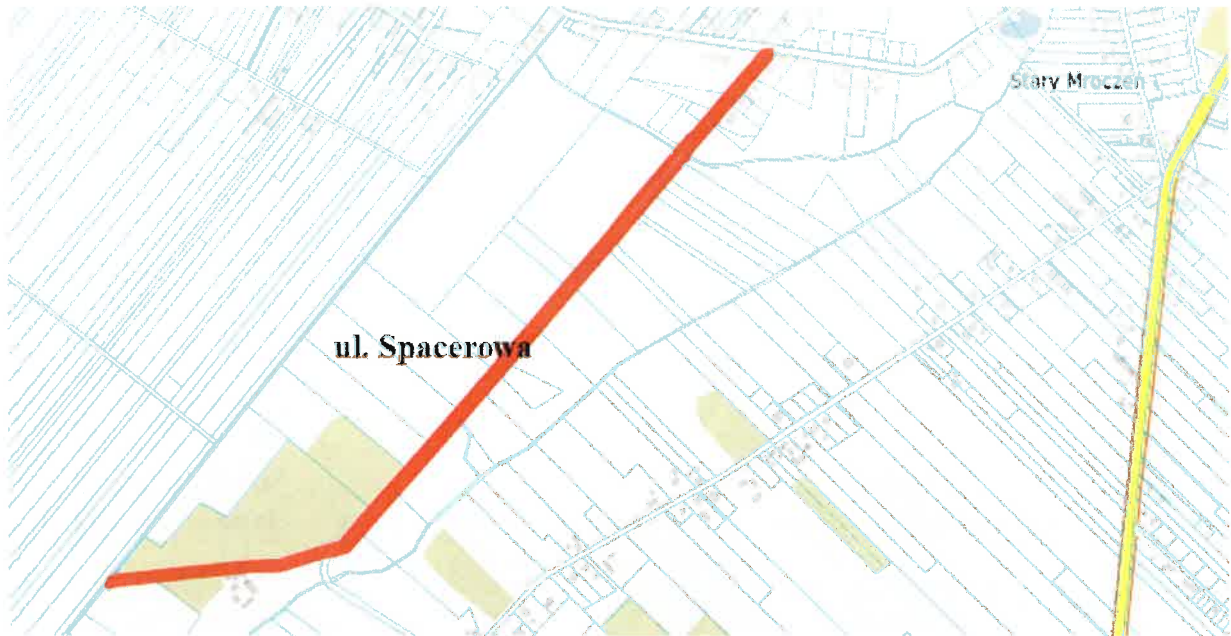
Załącznik nr 17 do Zarządzenia  
Nr 84/2023  
Wójta Gminy Baranów  
z dnia 15 listopada 2023 roku



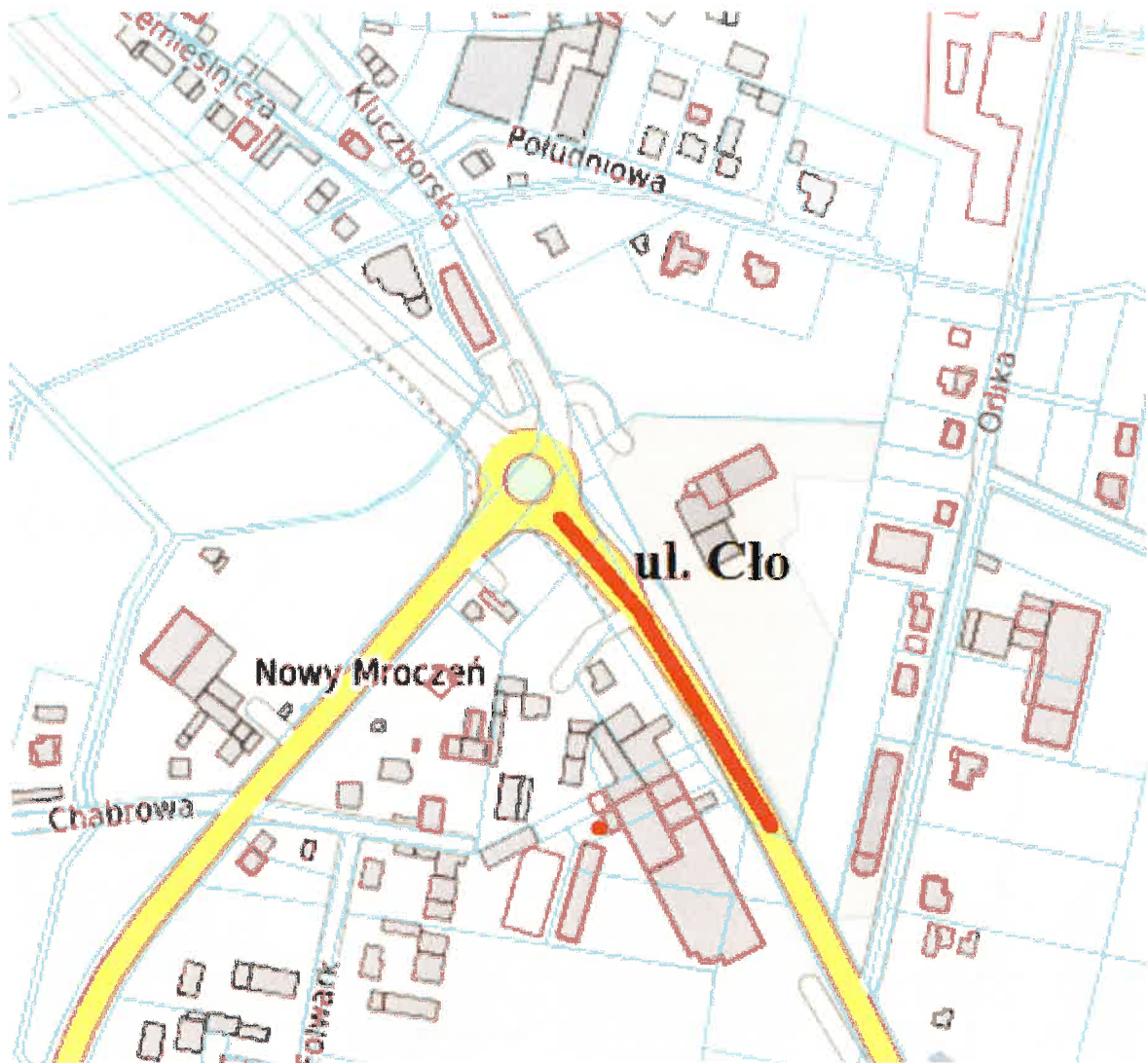
Załącznik nr 18 do Zarządzenia  
Nr 84/2023  
Wójta Gminy Baranów  
z dnia 15 listopada 2023 roku



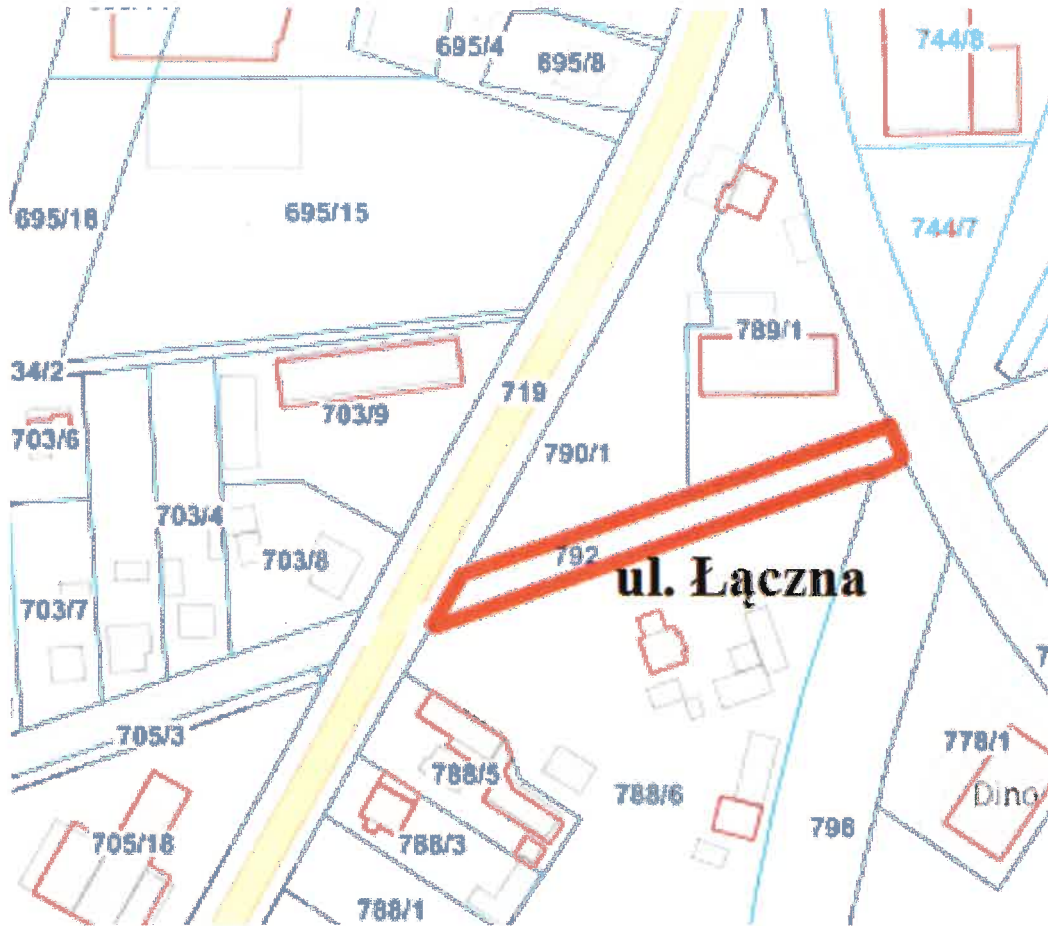
Załącznik nr 19 do Zarządzenia  
Nr 84/2023  
Wójta Gminy Baranów  
z dnia 15 listopada 2023 roku



Załącznik nr 20 do Zarządzenia  
Nr 84/2023  
Wójta Gminy Baranów  
z dnia 15 listopada 2023 roku



Załącznik nr 21 do Zarządzenia  
Nr 84/2023  
Wójta Gminy Baranów  
z dnia 15 listopada 2023 roku





## FORMULARZ ANKIETOWY

W związku ze złożeniem wniosku przez mieszkańców miejscowości Mroczeń, Radę Sołecką w Mroczeniu, Sołectwo Mroczeń, Prezesa OSP Mroczeń, Ochotniczą Straż Pożarną w Mroczeniu, Koło Gospodyń Wiejskich w Mroczeniu, Ludowy Zespół Sportowy „ORZEL”, w sprawie nadania nazw ulic w miejscowości Mroczeń, proponuje się:

- drodze położonej na dz. o nr ewid. 357, 395, 589, 152, 719, 241, 873, obręb geodezyjny Mroczeń – **ul. Namysłowska,**
- drodze położonej na dz. nr ewid. 717, obręb geodezyjny Mroczeń – **ul. Feliksa Wężyka,**
- drodze położonej na części działki o nr ewid. 997, obręb geodezyjny Mroczeń – **ul. Długa,**
- drodze położonej na części działki o nr ewid. 997, obręb geodezyjny Mroczeń – **ul. Osiedlowa,**
- drodze położonej na części działki o nr ewid. 997, obręb geodezyjny Mroczeń – **ul. Krótka,**
- drodze położonej na dz. nr ewid. 712, obręb geodezyjny Mroczeń – **ul. Azaliowa,**
- drodze położonej na dz. nr ewid. 718, obręb geodezyjny Mroczeń – **ul. Parkowa,**
- drodze położonej na dz. nr ewid. 716, obręb geodezyjny Mroczeń – **ul. Okrężna,**
- drodze położonej na dz. nr ewid. 715, obręb geodezyjny Mroczeń – **ul. Rolna,**
- drodze położonej na dz. nr ewid. 714, obręb geodezyjny Mroczeń – **ul. Przedszkolna,**
- drodze położonej na działkach o nr ewid. 720, 722, obręb Mroczeń – **ul. Pałacowa,**
- drodze położonej na działkach o nr ewid. 721 oraz części działki nr 302, obręb Mroczeń – **ul. Agrestowa,**
- drodze położonej na działce o nr ewid. 204, obręb Mroczeń – **ul. Makowa,**
- drodze położonej na części działki nr 302, obręb Mroczeń – **ul. Aroniowa,**
- drodze położonej na działce nr 300, obręb Mroczeń – **ul. Jeżynowa,**
- drodze położonej na działce nr 794, obręb Mroczeń – **ul. Malinowa,**
- drodze położonej na działce nr 758/1, obręb Mroczeń – **ul. Porzeczkowa,**
- drodze położonej na działce nr 5055/3, obręb Mroczeń – **ul. Pigwowa,**
- drodze położonej na działce nr 841, obręb Mroczeń – **ul. Spacerowa,**
- drodze położonej na działkach o nr 329/1, 330/1, 358/2, obręb Mroczeń- **ul. Cło,**
- drodze położonej na działce nr 792, obręb Mroczeń – **ul. Łączna.**

Mając na uwadze powyższe przeprowadza się konsultację społeczną w celu poznania opinii w sprawie proponowanych nazw ulic.

Dane osoby / podmiotu wyrażającego opinię:

.....

(Imię i nazwisko / podmiot)

.....

(adres zamieszkania)

.....

(Podpis i data)

W związku z powyższym proszę o udzielenie odpowiedzi na pytania:

**1. „Czy jest Pan/Pani za nadaniem nazwy ulicy Namysłowska dla drogi krajowej położonej na dz. nr ewid. 357, 395, 589, 152, 719, 241, 873 obręb geodezyjny Mroczeń”.** (Należy zaznaczyć jedną odpowiedź)

<input type="checkbox"/>	TAK
<input type="checkbox"/>	NIE
<input type="checkbox"/>	WSTRZYMUJĘ SIĘ

UWAGI:

.....

.....

**2. „Czy jest Pan/Pani za nadaniem nazwy ulicy Feliksa Węzyka dla drogi gminnej położonej na dz. nr ew. 717 obręb geodezyjny Mroczeń”.** (Należy zaznaczyć jedną odpowiedź)

<input type="checkbox"/>	TAK
<input type="checkbox"/>	NIE
<input type="checkbox"/>	WSTRZYMUJĘ SIĘ

UWAGI:

.....

.....

.....

3. „Czy jest Pan/Pani za nadaniem nazwy ulicy Długa dla drogi gminnej położonej na części działki o nr ewid. 997 obręb geodezyjny Mroczeń”. (Należy zaznaczyć jedną odpowiedź)

	TAK
	NIE
	WSTRZYMUJĘ SIĘ

UWAGI:

.....  
.....  
.....

4. „Czy jest Pan/Pani za nadaniem nazwy ulicy Osiedlowa dla drogi gminnej położonej na części działki o nr ewid. 997 obręb geodezyjny Mroczeń”. (Należy zaznaczyć jedną odpowiedź)

	TAK
	NIE
	WSTRZYMUJĘ SIĘ

UWAGI:

.....  
.....

5. „Czy jest Pan/Pani za nadaniem nazwy ulicy Krótka dla drogi gminnej położonej na części działki o nr ewid. 997 obręb geodezyjny Mroczeń”. (Należy zaznaczyć jedną odpowiedź)

	TAK
	NIE
	WSTRZYMUJĘ SIĘ

UWAGI:

.....  
.....

6. „Czy jest Pan/Pani za nadaniem nazwy ulicy Azaliowa dla drogi gminnej położonej na działce o nr ewid. 712 obręb geodezyjny Mroczeń”. *(Należy zaznaczyć jedną odpowiedź)*

<input type="checkbox"/>	TAK
<input type="checkbox"/>	NIE
<input type="checkbox"/>	WSTRZYMUJĘ SIĘ

UWAGI:

.....

.....

7. „Czy jest Pan/Pani za nadaniem nazwy ulicy Parkowa dla drogi gminnej położonej na działce o nr ewid. 718 obręb geodezyjny Mroczeń”. *(Należy zaznaczyć jedną odpowiedź)*

<input type="checkbox"/>	TAK
<input type="checkbox"/>	NIE
<input type="checkbox"/>	WSTRZYMUJĘ SIĘ

UWAGI:

.....

.....

8. „Czy jest Pan/Pani za nadaniem nazwy ulicy Okrężna dla drogi gminnej położonej na działce o nr ewid. 716 obręb geodezyjny Mroczeń”. *(Należy zaznaczyć jedną odpowiedź)*

<input type="checkbox"/>	TAK
<input type="checkbox"/>	NIE
<input type="checkbox"/>	WSTRZYMUJĘ SIĘ

UWAGI:

.....

.....

9. „Czy jest Pan/Pani za nadaniem nazwy ulicy Rolna dla drogi gminnej położonej na działce o nr ewid. 716 obręb geodezyjny Mroczeń”. *(Należy zaznaczyć jedną odpowiedź)*

<input type="checkbox"/>	TAK
<input type="checkbox"/>	NIE
<input type="checkbox"/>	WSTRZYMUJĘ SIĘ

UWAGI:

.....

.....

**10. „Czy jest Pan/Pani za nadaniem nazwy ulicy Przedszkolna dla drogi gminnej położonej na działce o nr ewid. 714 obręb geodezyjny Mroczeń”. (Należy zaznaczyć jedną odpowiedź)**

<input type="checkbox"/>	TAK
<input type="checkbox"/>	NIE
<input type="checkbox"/>	WSTRZYMUJĘ SIĘ

UWAGI:

.....

.....

**11. „Czy jest Pan/Pani za nadaniem nazwy ulicy Pałacowa dla drogi położonej na działkach o nr ewid. 720, 722 obręb geodezyjny Mroczeń”. (Należy zaznaczyć jedną odpowiedź)**

<input type="checkbox"/>	TAK
<input type="checkbox"/>	NIE
<input type="checkbox"/>	WSTRZYMUJĘ SIĘ

UWAGI:

.....

.....

**12. „Czy jest Pan/Pani za nadaniem nazwy ulicy Agrestowa dla drogi gminnej położonej na działkach o nr ewid. 721 oraz części działki nr 302 obręb geodezyjny Mroczeń”. (Należy zaznaczyć jedną odpowiedź)**

<input type="checkbox"/>	TAK
<input type="checkbox"/>	NIE
<input type="checkbox"/>	WSTRZYMUJĘ SIĘ

UWAGI:

.....

.....



**13. „Czy jest Pan/Pani za nadaniem nazwy ulicy Makowa dla drogi gminnej położonej na działce o nr ewid. 204 obręb geodezyjny Mroczeń”. (Należy zaznaczyć jedną odpowiedź)**

<input type="checkbox"/>	TAK
<input type="checkbox"/>	NIE
<input type="checkbox"/>	WSTRZYMUJĘ SIĘ

UWAGI:

.....

.....

**14. „Czy jest Pan/Pani za nadaniem nazwy ulicy Aroniowa dla drogi gminnej położonej na części działki nr 302 obręb geodezyjny Mroczeń”. (Należy zaznaczyć jedną odpowiedź)**

<input type="checkbox"/>	TAK
<input type="checkbox"/>	NIE
<input type="checkbox"/>	WSTRZYMUJĘ SIĘ

UWAGI:

.....

.....

**15. „Czy jest Pan/Pani za nadaniem nazwy ulicy Jeżynowa dla drogi gminnej położonej na działce nr 300 obręb geodezyjny Mroczeń”. (Należy zaznaczyć jedną odpowiedź)**

<input type="checkbox"/>	TAK
<input type="checkbox"/>	NIE
<input type="checkbox"/>	WSTRZYMUJĘ SIĘ

UWAGI:

.....

.....

**16. „Czy jest Pan/Pani za nadaniem nazwy ulicy Malinowa dla drogi położonej na działce nr 794 obręb geodezyjny Mroczeń”. (Należy zaznaczyć jedną odpowiedź)**

<input type="checkbox"/>	TAK
<input type="checkbox"/>	NIE
<input type="checkbox"/>	WSTRZYMUJĘ SIĘ

UWAGI:

.....

.....

**17. „Czy jest Pan/Pani za nadaniem nazwy ulicy Porzeczkowa dla drogi położonej na działce nr 758/1 obręb geodezyjny Mroczeń”. (Należy zaznaczyć jedną odpowiedź)**

<input type="checkbox"/>	TAK
<input type="checkbox"/>	NIE
<input type="checkbox"/>	WSTRZYMUJĘ SIĘ

UWAGI:

.....

.....

**18. „Czy jest Pan/Pani za nadaniem nazwy ulicy Pigwowa dla drogi położonej na działce nr 5055/3 obręb geodezyjny Mroczeń”. (Należy zaznaczyć jedną odpowiedź)**

<input type="checkbox"/>	TAK
<input type="checkbox"/>	NIE
<input type="checkbox"/>	WSTRZYMUJĘ SIĘ

UWAGI:

.....

.....

**19. „Czy jest Pan/Pani za nadaniem nazwy ulicy Spacerowa dla drogi gminnej położonej na działce nr 841 obręb geodezyjny Mroczeń”. (Należy zaznaczyć jedną odpowiedź)**

<input type="checkbox"/>	TAK
<input type="checkbox"/>	NIE
<input type="checkbox"/>	WSTRZYMUJĘ SIĘ

UWAGI:

.....

.....

20. „Czy jest Pan/Pani za nadaniem nazwy ulicy Cło dla drogi położonej na działkach o nr 329/1, 330/1, 358/2 obręb geodezyjny Mroczeń”. (Należy zaznaczyć jedną odpowiedź)

<input type="checkbox"/>	TAK
<input type="checkbox"/>	NIE
<input type="checkbox"/>	WSTRZYMUJĘ SIĘ

UWAGI:

.....  
.....

21. „Czy jest Pan/Pani za nadaniem nazwy ulicy Łączna dla drogi położonej na działce o nr 792 obręb geodezyjny Mroczeń”. (Należy zaznaczyć jedną odpowiedź)

<input type="checkbox"/>	TAK
<input type="checkbox"/>	NIE
<input type="checkbox"/>	WSTRZYMUJĘ SIĘ

UWAGI:

.....  
.....

Formularz ankietowy należy dostarczyć lub przesłać do Urzędu Gminy Baranów, Rynek 21, 63-604 Baranów lub za pośrednictwem poczty elektronicznej na adres: [gmina@baranow.pl](mailto:gmina@baranow.pl) w wyznaczonym terminie.

Wyrażam zgodę na przetwarzanie i wykorzystywanie moich danych osobowych wyłącznie na potrzeby konsultacji społecznych organizowanych przez Urząd Gminy Baranów, dotyczących nadania nazw ulic w miejscowości Mroczeń.

.....  
(miejscowość, data, czytelny podpis)

