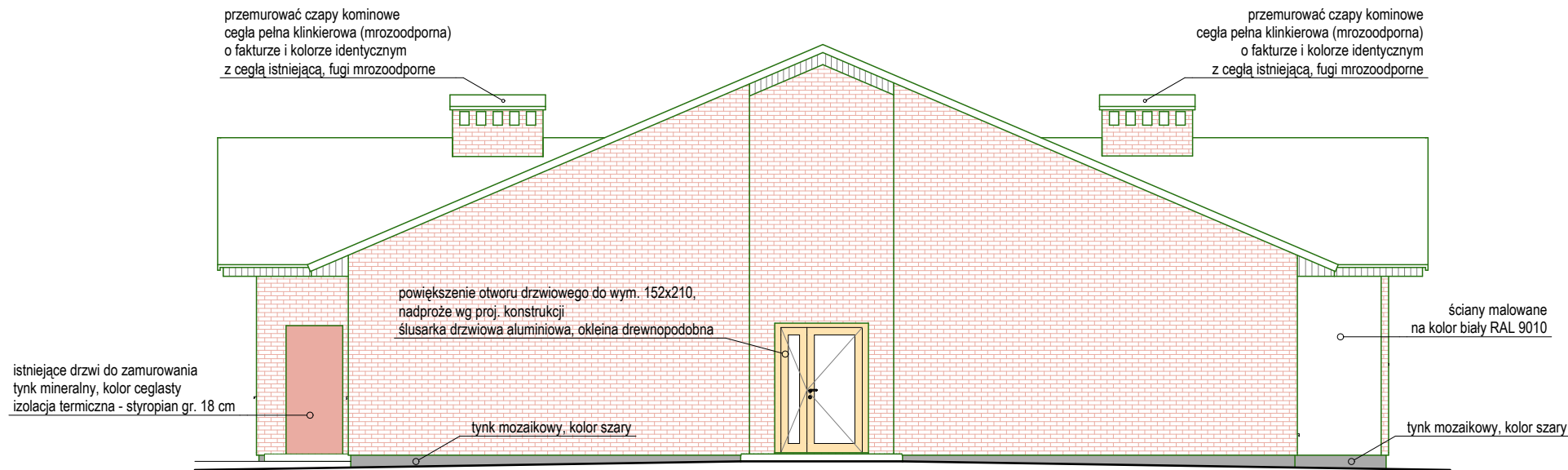
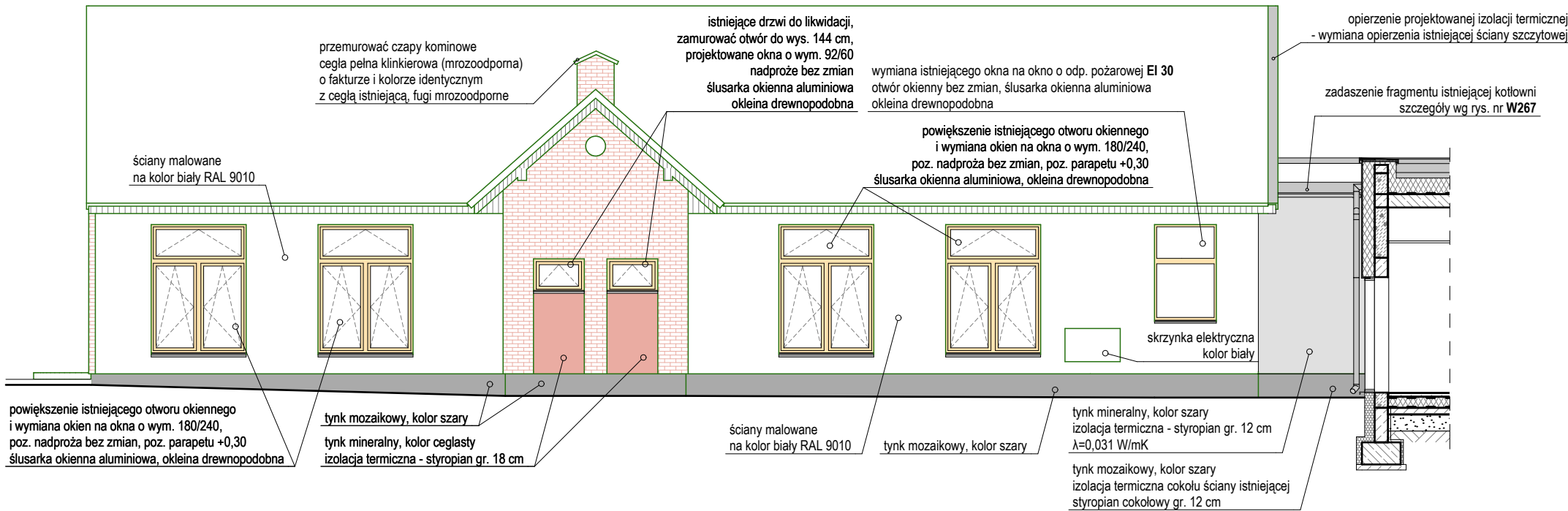


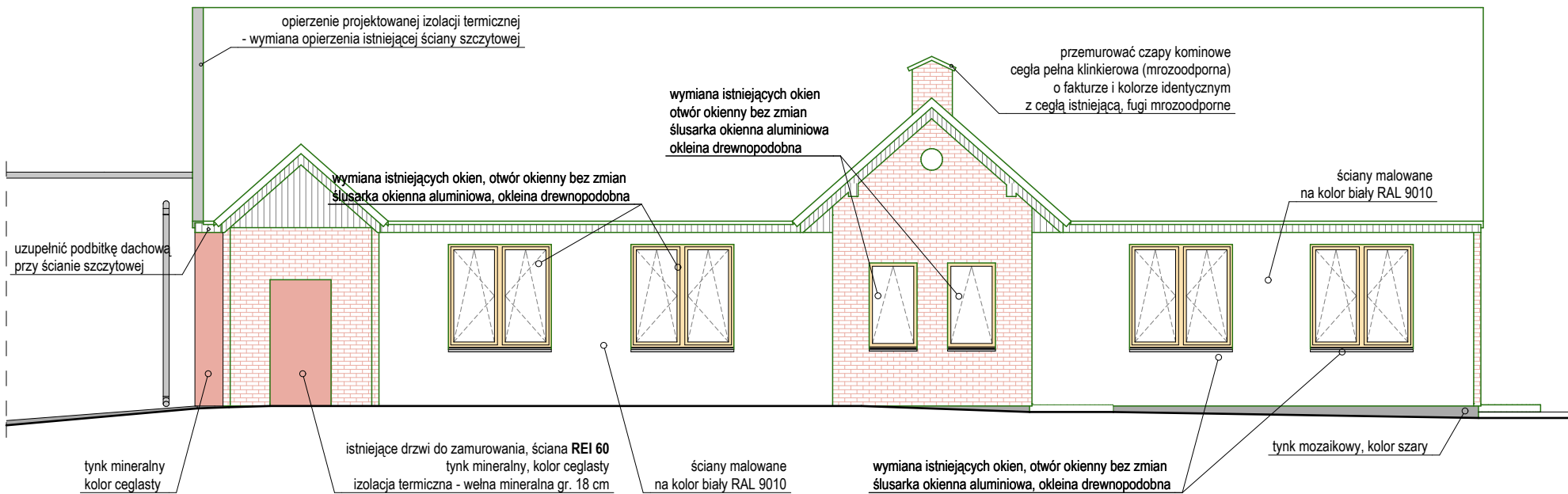
elewacja północno-zachodnia



elewacja południowo-wschodnia



elewacja północno-wschodnia



elewacja południowo-zachodnia

Uwaga!
Wymiary sprawdzić na budowie. Wszelkie wątpliwości należy rozwiązywać w porozumieniu z projektantem.
O jakichkolwiek niezgodnościach (w tym wymiarowych) i wątpliwościach (w szczególności co do bezpieczeństwa konstrukcji) należy niezwłocznie poinformować pisemnie projektanta. Rozpatrywać łącznie z projektami branżowymi.
notatki:

© 2019 studio**warsztat**

ul. Grochowska 98/3, 60-335 Poznań
tel. 502 481 911 info@studiowarsztat.pl
www.studiowarsztat.pl

projekt:
Rozbudowa ZSP w Słupi pod Kępem
na działce nr ewid. 695/4 oraz 1242/2

inwestor/zamawiający:
Gmina Baranów
Rynek 21
63-604 Baranów

branża:
architektura

projektanci:
arch. Mikołaj Wower
uprawnienia budowlane w specjalności architektonicznej
do projektowania bez ograniczeń
nr upr. WP-OIA/OKK/UpB/10/2009

arch. Piotr Ewiak

spr.:
arch. Sylwia Kozanecka
uprawnienia budowlane w specjalności architektonicznej
do projektowania bez ograniczeń
nr upr. 71ZPOIA/OKK/2010

rys.: etap:
PE PW

nr proj.:
18/01

tytuł rys.:

Elewacje i kolorystyka ścian
(budynek szkolno-przedszkolny)

skala: data: rew.: nr rys.:
1:100 maj 2019 - **W141**